



KimForest
金萬林企業股份有限公司

股票代號
6645

Building Asian Precision Health Infrastructure

打造亞洲精準健康基礎建設

2026 法人說明會 | June 22, 2026



21+
年深耕經驗



100K+
亞洲多體學資料



5 項國際認證
台美高規格實驗室



Precision Health Ecosystem
多體學 AI 精準健康管理平台



掃描 QR Code 了解更多
www.kimforest.com



時代轉折點：四股力量同步成熟

AI 成熟

大型語言模型 × 多體學整合，精準醫療正式進入重新定義階段

- AI大模型能力指數級進化
- AI驅動診斷工具成長 5 倍，精準診斷進入加速普及期
- AI藥物開發成本從從24億美元，降至7億美元

資料來源：ARK Invest, Big Ideas 2026

多體學成熟

多體學數據量2030年前預估成長10倍 (EMBL-EBI, 2022)

- WES、WGS、NGS、蛋白質體與代謝體等高階檢測需求持續成長。

六大體學系統化整合，AI分析能力全面成熟

- 基因體、蛋白質體、代謝體、腸道菌相等多維度資料，開始能被整合分析轉化為臨床洞察。

預防醫學加速期

- 75% 亞健康族群，全球最大未開發健康市場
需要疾病發生前的早期偵測與長期健康管理，精準預防需求急速升溫。

資料來源：WHO(2013)

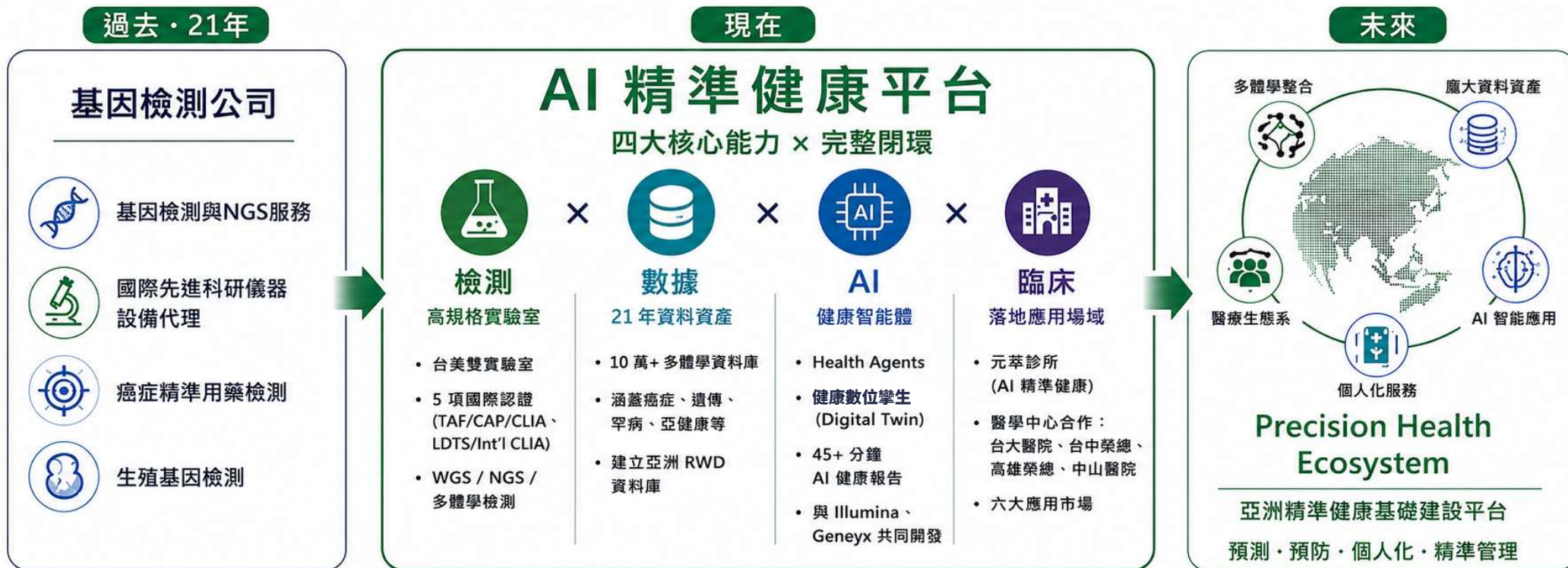
- 台灣進入超高齡社會，政策風口加速到來
隨著癌症基因伴隨式檢測，健保擴大納入 NGS 與癌症基因用藥檢測給付。

資料來源：ARK Invest, Big Ideas 2026, EMBL-EBI, 2022 · WHO (2013)

亞洲市場崛起

- 歐美已率先確立基因資料庫為國家戰略資產
美國All of Us (逾100萬筆)、英國UK Biobank (50萬筆)、芬蘭 FinnGen (50萬筆)，已全面整合至AI新藥開發、精準診斷與健保決策核心。
- 亞洲族群資料缺口，正是最大的在地機會
亞洲佔全球 60% 人口，族群基因多樣性高，亞洲本土化生物資料庫與AI精準健康平台建置，刻不容緩。

重新定位：從檢測服務到 AI 精準健康平台



金萬林是同時具備「**檢測 × 數據 × AI × 臨床**」完整的閉環

從數據累積 → AI 洞察 → 臨床應用 → 健康管理，形成正向飛輪，創造長期競爭優勢

亞洲精準健康：金萬林市場切入策略

\$249B

精準醫療市場規模 (2030)

2024年\$101B → 2030\$249B

複合成長率 **CAGR 16.3 %**

資料來源：Grand View Research, 2024

10×

多體學數據成長

20230年前生物數據量成長10倍

資料來源：EMBL-EBI, 2022

75%

亞健康族群

被忽視的多數，慢性風險持續累積

資料來源：WHO (2013) · 亞洲數據研究顯示70%~75%

市場分層 (TAM → SAM → SOM)

TAM	<p>全球多體學暨精準醫療市場</p> <p>\$249B + \$ 8.06B (2030) · CAGR 16% ; 科學平台 (醫院/藥廠)與健康平台 (健康管理/精準預防) 雙引擎</p>
SAM	<p>亞洲精準醫療市場 \$14B→\$40B(2033), CAGR 12.5%</p> <p>中國 (38.3%最大份額)、台灣、日本、東南亞為優先成長核心 ; 基因檢測用藥納入健保加速市場放量</p>
SOM	<p>金萬林聚焦目標市場亞太佔全球癌症病例近50%(IARC,2022)</p> <p>癌症精準用藥伴隨式檢測 × 高端健管訂閱 × 企業健檢精準化 × AI平台授權輸出</p>

金萬林三大切入賽道

B2B	<p>高階多體學檢測</p> <p>醫學中心、學研機構、新藥開發業者 ; WGS/NGS/癌症/遺傳罕病/基因體/蛋白體/代謝體全覆蓋</p>
B2C	<p>AI 精準健康管理</p> <p>元萃診所健康訂閱制 ; 企業健檢切入個人化健康管理 ; My Health App長期追蹤 ; 75%亞健康族群待開發</p>
B2B2C	<p>平台授權輸出</p> <p>亞太區域合作低風險擴張 ; 中央 AI 後台+在地輕量化邊際成本極低 ; 目標日本、東南亞</p>

四大核心能力形成競爭護城河

01 檢測能力

台美雙邊高規格

- TAF / LDTs / CAP / CLIA / International CLIA
5項高規格認證實驗室
- 金萬林實驗室、美國加州 Gene On Link 實驗室代謝體實驗、Olink 高通量蛋白質體認證實驗室
- WGS、WES、NGS、生殖基因、蛋白質體、代謝體、腸道菌相、環境體與臨床健康資料等

02 數據能力

21年數據資產

- 21年深耕分子檢測，累積 10萬+ 多體學資料庫
- 涵蓋癌症、遺傳疾病、臨床罕病、癌症早篩、癌症用藥、生殖醫學與亞健康、健康族群預防醫學等資料
- 建立多體學數據基座 (Multiomics Data Infrastructure)

03 AI 能力

元萃數據 (子公司)

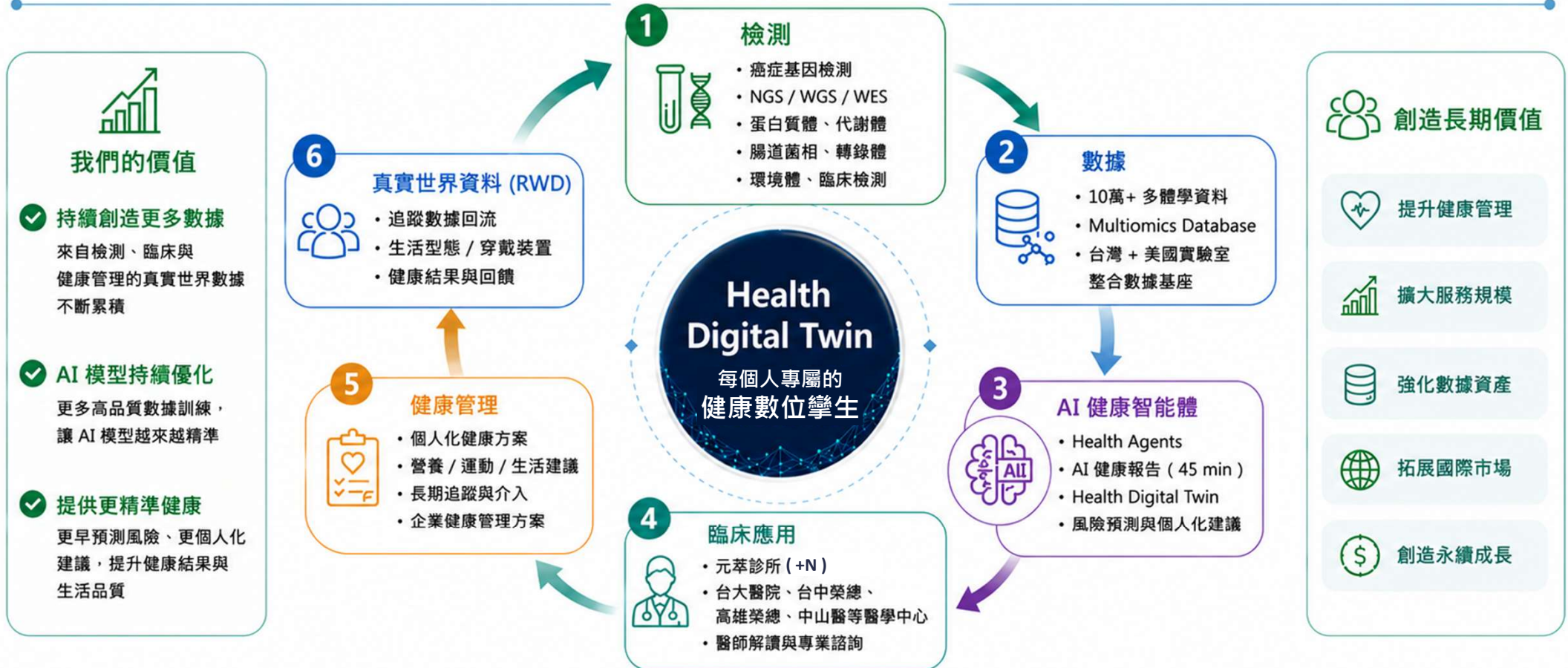
- 獨家「多體學 AI 雙平台」將數據轉化為高價值臨床洞察
- 自主研發AI健康智能體 (Health Agents)，整合多體學數據、大型語言模型與醫學知識庫，以 AI 驅動健康管理
- 與 Illumina、Geneyx 共同開發 AI 解讀平台

04 臨床能力

重量級產學合作

- 精準預防醫學專家張家銘院長主持**元萃診所(+N)**，落實臨床應用示範場域
- 與台大醫院、台中榮總、高雄榮總、中山醫院等國內多家醫學中心合作建置臨床應用報告，推動精準醫療產業升級
- 與全球10家以上生殖中心合作胚胎著床前染色體檢測服務

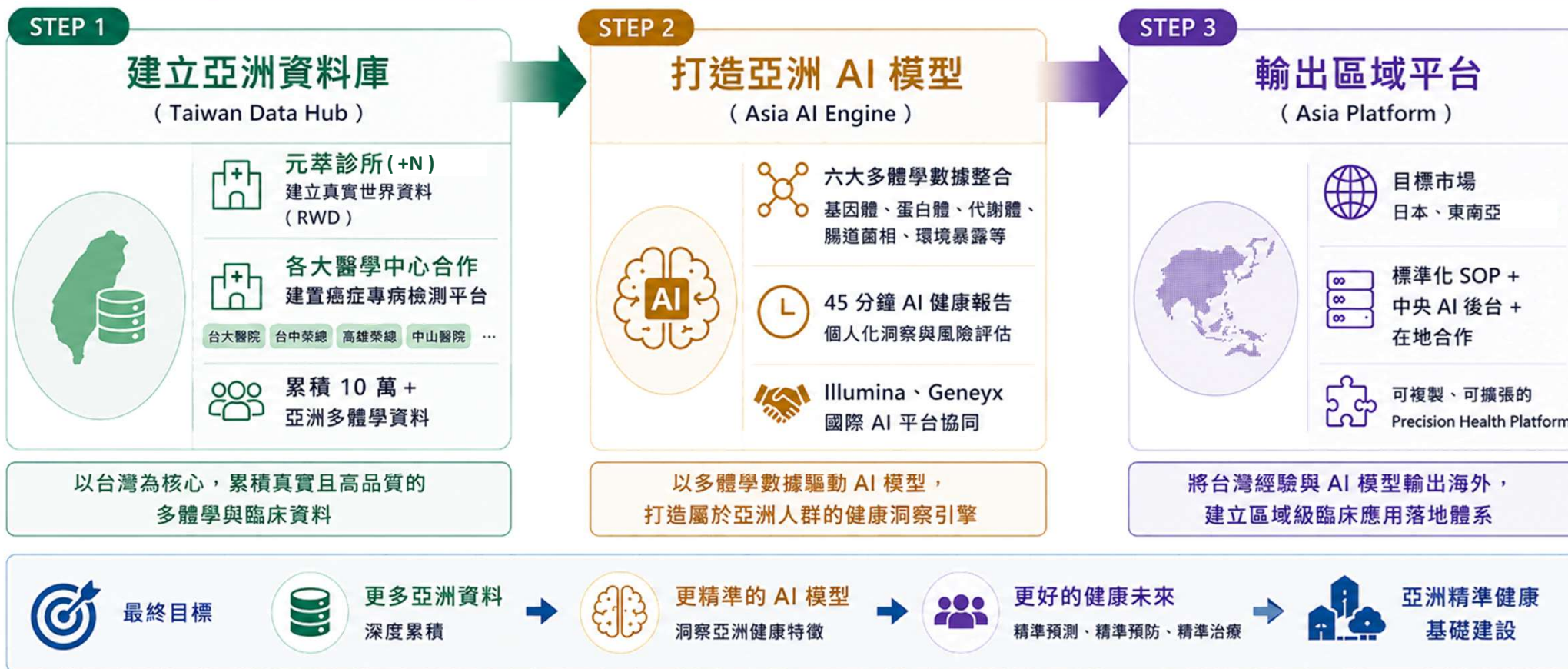
多體學 AI 飛輪：更多數據 → 更好模型 → 更精準健康



More Data → Better Models → Better Health | 以數據驅動決策，以 AI 賦能健康，打造亞洲精準健康基礎建設

亞洲精準健康藍圖 從台灣出發，建立亞洲精準健康基礎建設

以台灣資料庫 → 亞洲 AI 模型 → 區域平台輸出，打造可擴張的 Precision Health Ecosystem



我們的願景：以數據與 AI 驅動健康價值，打造亞洲精準健康生態系，造福更多人

金萬林建立亞洲精準健康資料庫

21年累積，打造 AI 智能體最重要的燃料



21年
深耕分子檢測
2004年迄今，持續領先



10萬+
亞洲多體學資料
癌症、遺傳罕病、健康、慢病



12項 LDTs
多體學全病程認證組合
衛福部食藥署 LDT006 等認證



從檢測累積資料，從資料訓練模型，從模型創造 AI 精準健康服務
建構亞洲最完整的精準健康資料資產，驅動下一代 **AI 精準健康平台**

元萃數據驅動平台智慧化

核心定位

Multimomics AI Platform

將多體學數據轉換為AI健康洞察與決策能力

核心理念：AI from Science to Health

- **多體學整合：** 基因體、蛋白體、代謝體、腸道菌相環境體、轉錄體，六大體學整合。
- **健康智能體：** 整合個人基因、檢測數據、臨床健康資訊與生活型態，提供疾病風險評估與健康管理、個人化照護建議。
Health Agents
- **健康數位孿生：** 結構化顧客資料，升級每位顧客為可長期追蹤的健康數位孿生。
Health Digital Twin
- **45分鐘AI報告：** AI 健康報告 45 分鐘產出；ISO/IEC 17025 (TAF) 認證，推進 AI 精準健康應用普及化。

元萃AI雙平台—科學平台事業

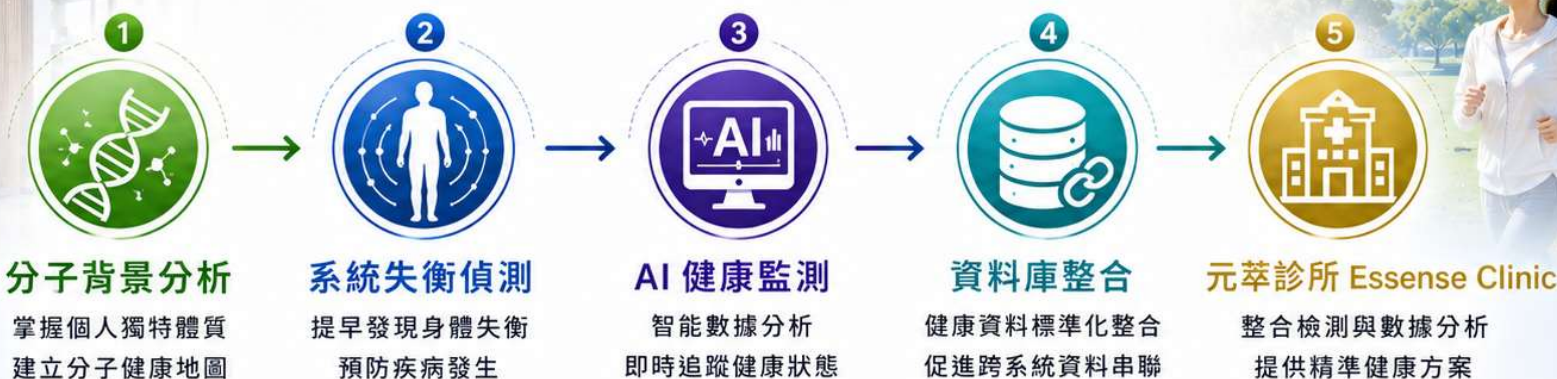
- 多體學 AI 數據服務 (端到端)
- 實驗室 AI 自動化 (Tecan 授權)
- Waters 質譜儀臨床分子診斷
- 政府、企業、醫院完整方案

元萃AI雙平台—健康平台事業

- 元萃診所 AI 精準健康場域
- 醫師儀表板 + My Health App，延伸至日常追蹤
- 精準營養、益生菌、生活型態
- Clinic-in-a-Box 全球加盟擴張

元萃診所可以被定位為

以**精準預防**為核心，結合分子背景分析、系統失衡偵測、**AI 健康監測**、資料庫整合與元萃診所健康方案，協助個人從疾病治療走向長期健康管理的**精準健康中心**。



精準健康中心

預防先行 • 精準管理 • 長期守護



從治療疾病，轉向管理健康；從現在開始，精準守護每一個明天。

商業模式：從一次性檢測到長期訂閱收入

01 檢測收入

多體學檢測

- NGS / WGS / WES
癌症基因、癌症早篩、
癌症監控、癌症用藥、
遺傳疾病、臨床罕病、
亞健康族群基因檢測
- 代謝體、蛋白體、腸道
菌相、轉錄體、環境體
多體學高階檢測
- 美國加州與美洲10家生
殖中心胚胎著床前染色
體檢測服務

02 平台收入

AI 分析服務



- 國際重量級科研儀器設
備代理
- Olink 台灣唯一官方認
證服務實驗室
- 元萃數據AI智能體平台
授權與分析服務
- 元萃診所精準健康管理
方案服務

03 訂閱收入

健康管理



- 元萃診所健康管理訂閱
- My Health App
個人健康追蹤訂閱
- 企業客製化健檢管理
方案
- 亞太市場複製擴張收入

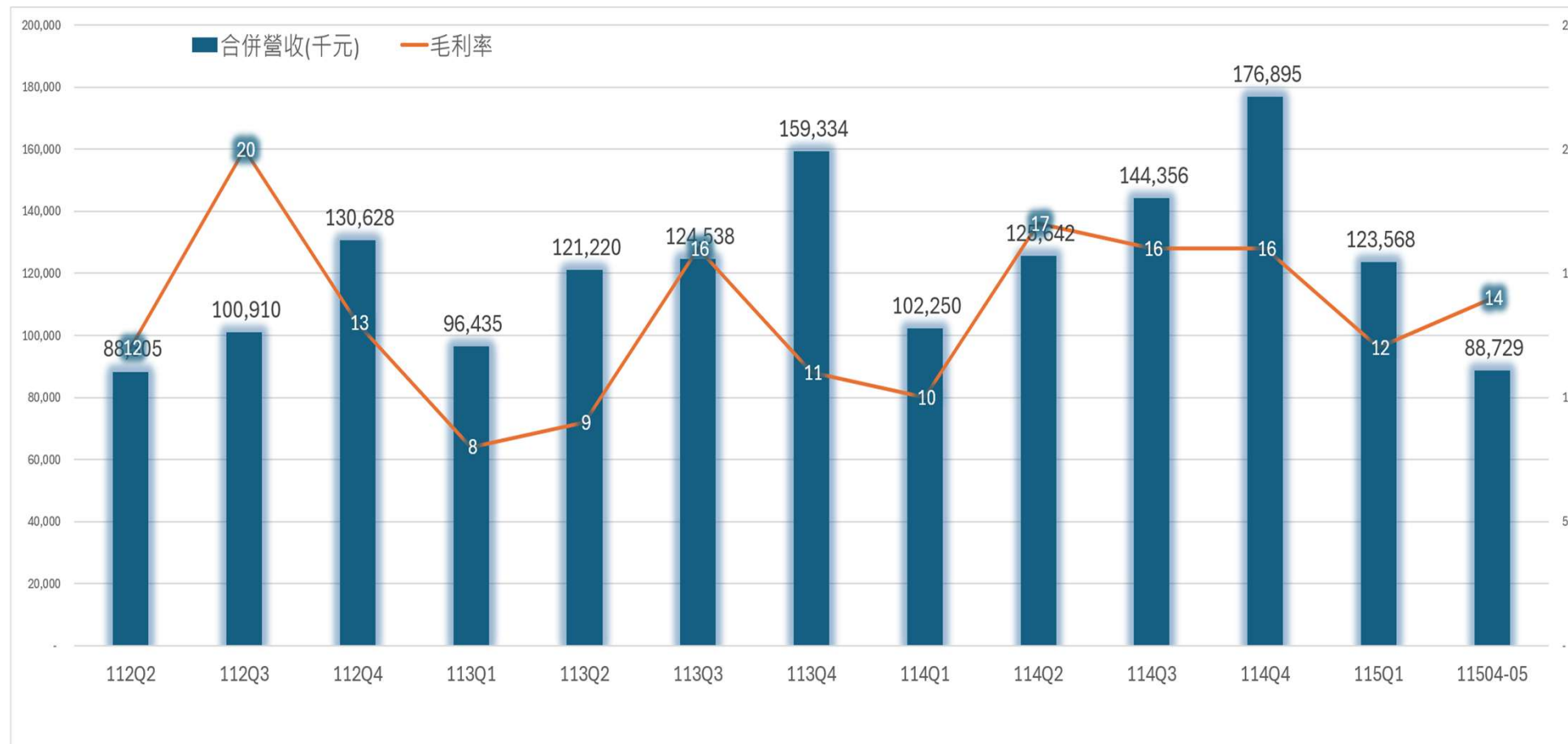
04 資料資產

AI 模型價值

- 10萬+ RWD 檢測數據
- 國家級健康資料庫合作
- AI 智能體模型
(Health Agents)
- AI 健康軌道模型
(Health Trajectory)

把一次性的檢測收入，升級為平台化服務、長期健康管理與資料庫價值的複合成長閉環。

營業收入及毛利率

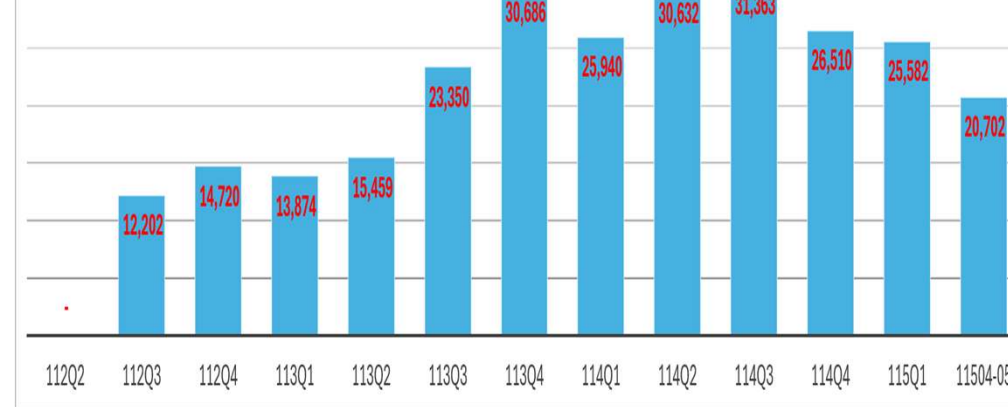


營收結構 與 成長展望

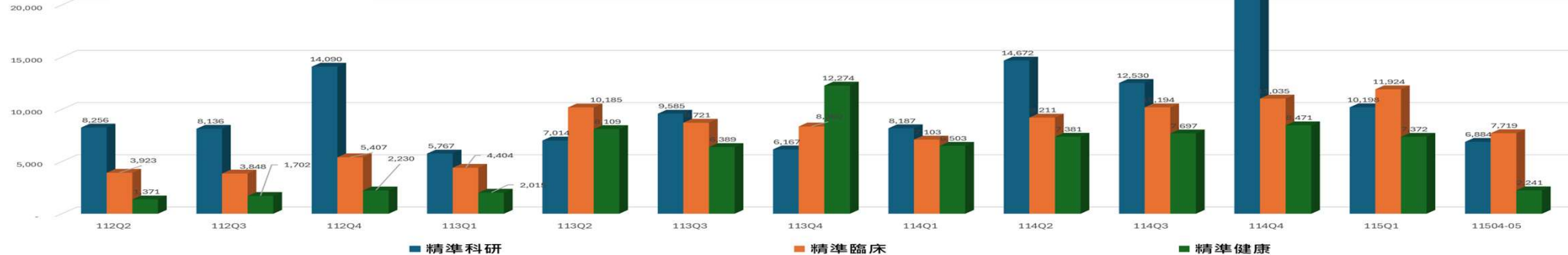
生醫產品事業



醫檢事業



精準健康事業



難以複製的四層技術護城河

21年建立的 Precision Health Infrastructure

Layer 4 資料累積壁壘 (最強護城河)

10萬+ 亞洲多體學 RWD，累積 21 年；亞洲族群稀缺數據資產
 新進者需要5-10 年才能接近此規模

Layer 3 AI 模型壁壘

Genome AI Agent 六層智能堆疊架構；Health Trajectory；
 與 Illumina、Geneyx 共同開發 AI 解讀平台

Layer 2 認證壁壘 (台美高規能力標準的實驗室)

台灣 TAF / LDTs + 美國 CAP / CLIA + International CLIA +
 TSO500 全基因認證；新進者至少需 3-5 年

Layer 1 NGS / 多體學技術壁壘

21年深耕分子檢測；涵蓋癌症基因、遺傳疾病、罕病與多體學檢測，
 形成高階分子檢測入口

全球頂尖合作夥伴

- **Illumina** 基因定序龍頭
AI 解讀 MOU
- **Olink** 高通量蛋白質體分析
台灣唯一官方認證實驗室
- **Tecan** 自駕實驗室授權代理
- **Waters** 質譜儀精準診斷授權
- **Geneyx** 45分鐘基因健康掃描
- **台大醫院** 與各大醫學中心合作建置臨床應用報告平台，
台中榮總 啟動專病精準醫療研究計劃
高雄榮總
中山醫院

全球精準健康合作聯盟

國際技術生態系 (Global Technology Ecosystem)



臨床驗證網絡 (Clinical Validation Network)



AI 精準健康平台 (AI Precision Health Platform)



串聯全球技術、臨床數據與 AI 平台能力，打造亞洲精準健康基礎建設。

金萬林下一個成長階段 從檢測服務公司，走向 AI 精準健康平台



從檢測服務到數據資產，再到 AI 平台與生態系價值，驅動長期成長與企業價值躍升。

國際布局：從台灣出發，布局亞太，走向世界

PHASE 1
2025 - 2027

Taiwan First 建立亞洲精準健康基礎建設

金萬林以台灣作為多體學、AI 與臨床應用的整合基地，透過國際技術、實驗室與生物資訊夥伴，建立 AI 精準健康平台能力。

PHASE 2
2027 - 2030

Region AI Model 建立亞洲族群 AI 模型

AI 平台未來將結合UK Biobank、All of Us、Taiwan Biobank 等國際大型公開資料庫，快速建立跨人種模型的普適性。

PHASE 3
2030 ~

Platform Export 輸出亞洲精準健康平台

台灣是平台驗證場域，亞洲是平台化輸出市場。
將可複製的亞太 AI 精準健康平台，拓展至海外市場。

三大核心成長引擎

以高階檢測建立入口，以 AI 平台創造價值，以健康管理實現長期收入



1 醫院與藥廠合作

Hospital & Pharma Partnership

從檢測走向精準醫療

- 癌症精準用藥伴隨式檢測
- CLL 臨床分子檢測平台
- 遺傳疾病與罕病檢測
- 新藥研發與臨床試驗合作



成長動能

- ✓ Precision Medicine 持續成長
- ✓ Companion Diagnostics 普及
- ✓ 藥廠研發外包需求增加
- ✓ 醫院精準醫療合作擴大



2 平台授權

Platform Licensing

從數據走向 AI 服務

- Genome AI Agent
- Health Digital Twin
- 多體學 AI 分析平台
- 國際合作授權模式



成長動能

- ✓ 多體學資料價值提升
- ✓ AI 醫療應用快速成長
- ✓ 亞洲族群模型具稀缺性



3 健康管理

Health Management

從診斷走向長期陪伴

- 元萃診所
- My Health App
- 企業健康管理方案
- 精準營養與生活型態介入



成長動能

- ✓ 高齡化與慢病管理需求
- ✓ 預防醫學趨勢
- ✓ 訂閱制健康服務成長




從一次性檢測收入，升級為平台授權與健康管理訂閱收入，建立可持續成長的 **Precision Health Ecosystem**。

投資亮點 同時具備「檢測 x 數據 x AI x 臨床」完整閉環的亞洲精準健康平台

1 高壁壘
Moat 

稀缺能力，難以複製


- 21 年分子檢測經驗與技術累積
- 10 萬+ 亞洲多體學 RWD 資料庫
- 各大醫學中心分子檢測平台合作
- 頂尖實驗室與 5 項認證
- 四層技術壁壘，建立護城河

 建立長期競爭優勢
資料、技術、認證的
三重壁壘保護

2 高成長
Growth 

產業趨勢，強勁成長


- 精準醫療與個人化醫療需求提升
- AI 健康管理市場快速興起
- 高齡化與慢病管理需求增加
- 亞健康族群市場規模擴大

 多重市場驅動成長
長期結構性成長趨勢
帶動營收持續擴大

3 可落地
Execution 

實證基礎，穩健執行


- 元萃診所，臨床示範與實際應用
- 各大醫學中心分子檢測平台合作
- 元萃數據，AI 平台實際運營
- 國際合作夥伴，驗證平台價值

 已驗證的商業模式
從臨床到平台，已落地、
可持續、可擴大

4 可擴張
Scalability 

平台輸出，複製擴張

- AI 平台模組化，快速授權輸出
- Health Agent 輸出亞洲市場
- 三階段國際布局，逐步擴張
- 跨場景應用，具高延展性

 打造亞洲精準健康基礎建設
可複製、可擴張的
平台商業模式



 從檢測服務公司，進化為亞洲精準健康基礎建設平台

 高壁壘
Moat

 高成長
Growth

 可落地
Execution

 可擴張
Scalability

公司願景

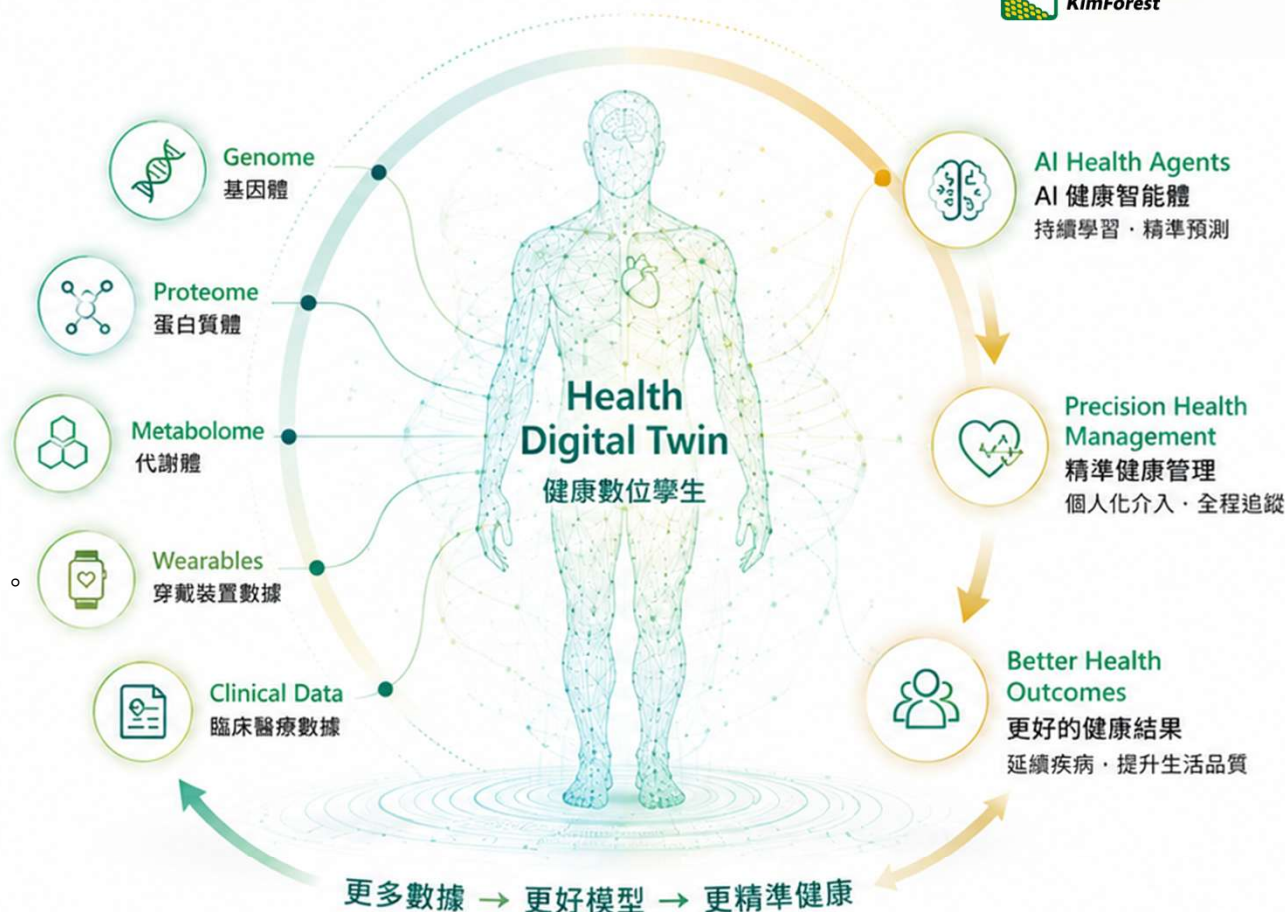
科技看見數據， 我們看見人

全球醫療正在從疾病治療走向主動預防，真正的核心不只是檢測技術，而是**透過 AI 與數據，讀懂每一個人的健康訊號。**

金萬林的成長邏輯，不只是擴大檢測量，而是透過產品迭代提升單位價值，透過數據分析與解決方案，持續深化每位客戶的終身價值 (LTV)。讓數據不只是數據，而是轉化為每個人主動管理健康的能力。

— 陳惠娥博士

金萬林董事長 / 創辦人



— 打造亞洲精準健康基礎建設 —

Q & A

Building Asian Precision Health Infrastructure



金萬林企業股份有限公司
KIMFOREST ENTERPRISE CO.,LTD.

TWSE
6645

發言人：楊文明總經理

02-2697-6888 | mgt@kimforest.com